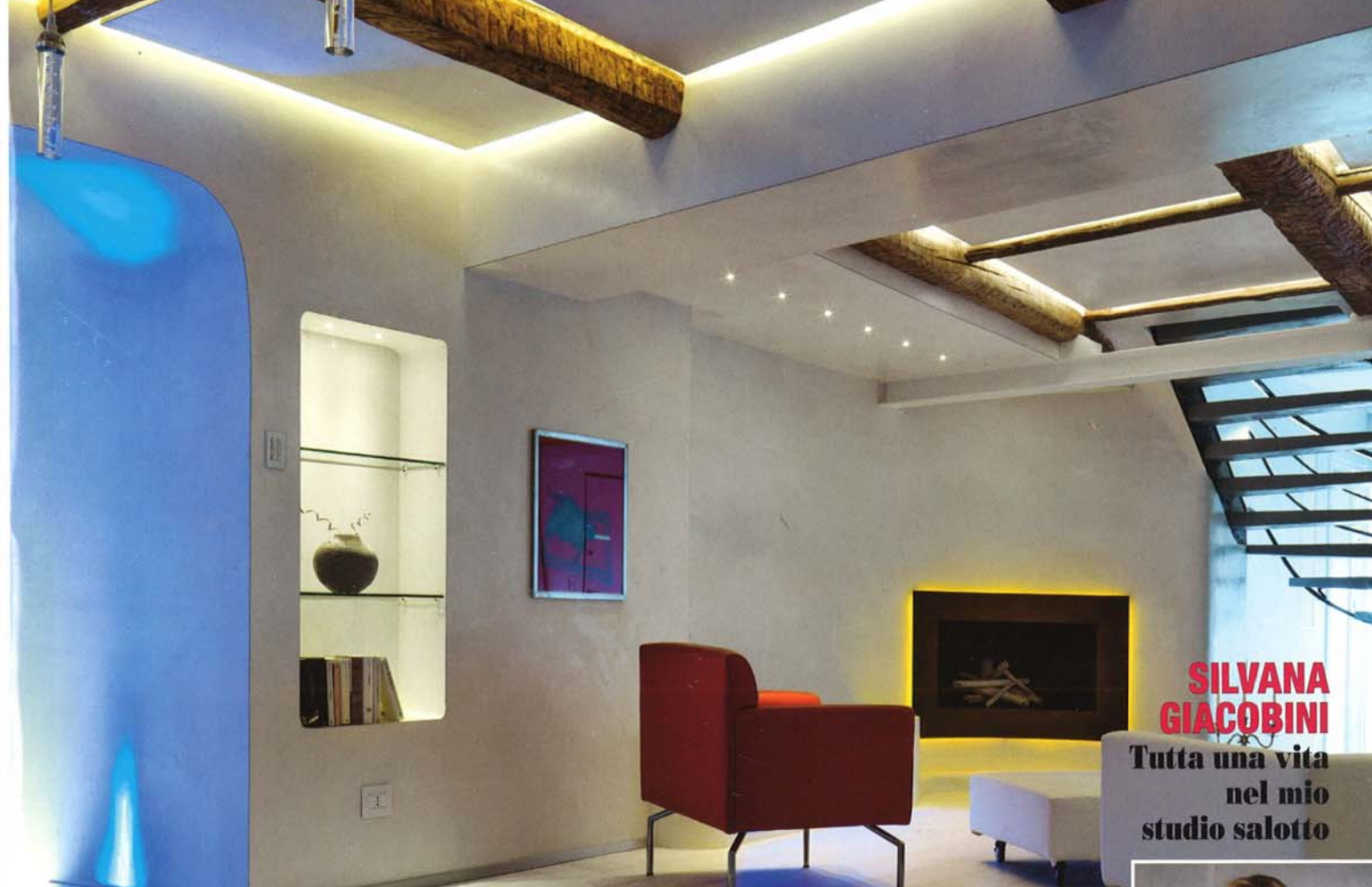


COME Ristrutturare la Casa



SILVANA GIACOBINI
Tutta una vita nel mio studio salotto



CARLOTTA DE BEVILACQUA
Racconta la rivoluzione tecnologica dell'illuminazione



RISTRUTTURARE CON LA LUCE

ZONA GIORNO
Giù i muri, luce e colore definiscono gli ambienti

ZONA NOTTE
Porte scorrevoli che arredano con stile

SPAZI ESTERNI
Pergole, tende e verande per aumentare gli spazi





Carattere innovativo. La collezione di rubinetterie Tower di Teknobili è caratterizzata da un design minimalista, con una silhouette che si distingue per la sua eleganza marcata e un carattere inconfondibile. Le superfici a spigolo vivo sono il risultato di un processo produttivo reso possibile grazie a un reparto dello stabilimento Nobili in cui 95 robot lavorano la barra con estrema precisione e rapidità. Grazie all'attento studio in fase di progettazione, la bocca di erogazione è innestata e fissata al corpo tramite un grano nascosto all'interno del miscelatore, sotto la cartuccia, evitando così connessioni a vista e antiestetici raccordi dovuti ad accoppiamenti tramite saldatura.

www.grupponobili.it - Tel. 0322 885885



Come materiali antichi. Con una superficie satinata e non riflettente, morbida al tatto, con una gamma di colori naturali e attuali, Terracruda di Ragno è una materia ceramica nuova che si ispira a materiali di costruzione di un tempo, fatti di argilla e paglia essiccati al sole. La grafica in superficie conferisce un movimento naturale alle pareti, mentre strutture tridimensionali e mosaici le muovono con giochi di ombre e luci. Si abbina perfettamente a gres effetto cemento, pietra o legno. Monocottura in pasta bianca a spessore sottile, è disponibile in 4 colori (piombo, calce, luce e sabbia) e nel formato 40x120 cm rettificato.

www.ragno.it
Tel. 0536 860800